

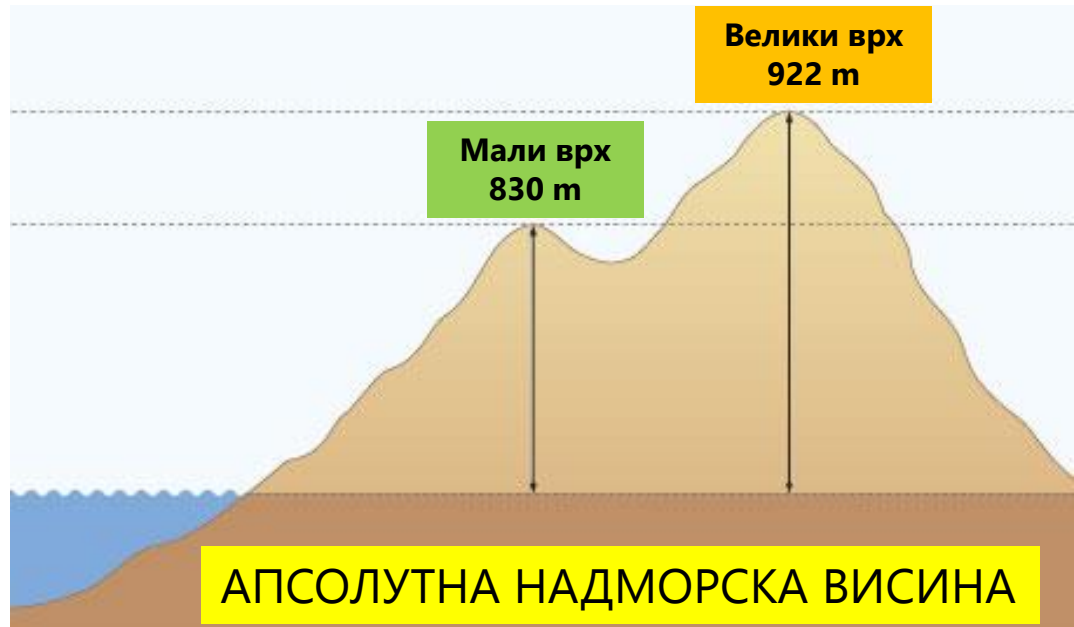


Географска карта

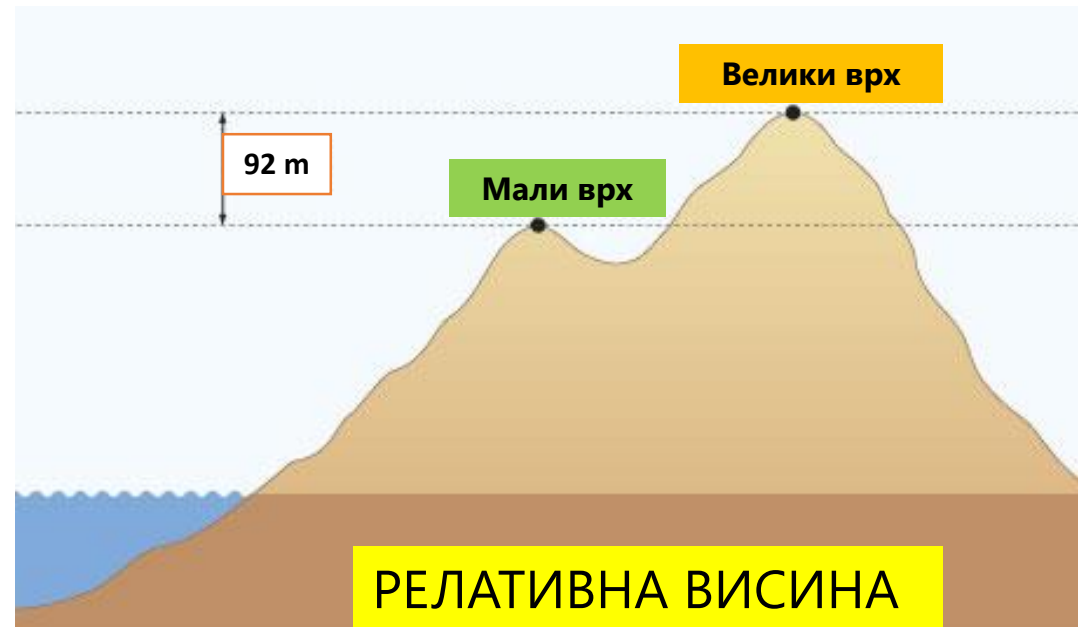
Представљање рељефа на картама

Јелена Томић
наставница географије

Надморска и релативна висина

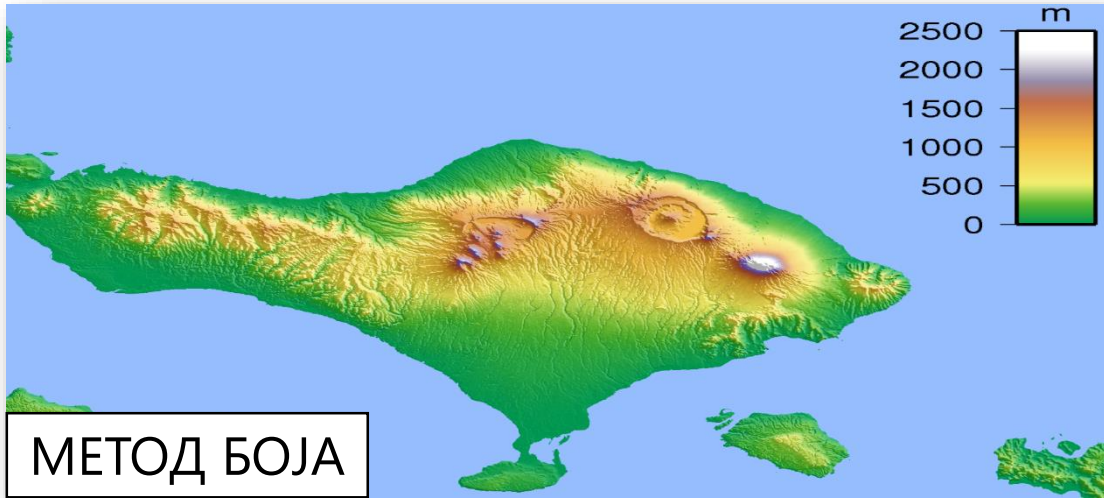


вертикално растојање између нивоа мора и неке тачке на копну.



разлика између две надморске висине.

Методе представљања рељефа на картама



МЕТОД БОЈА



МЕТОД ШРАФИРАЊА



МЕТОД ИЗОХИПСИ

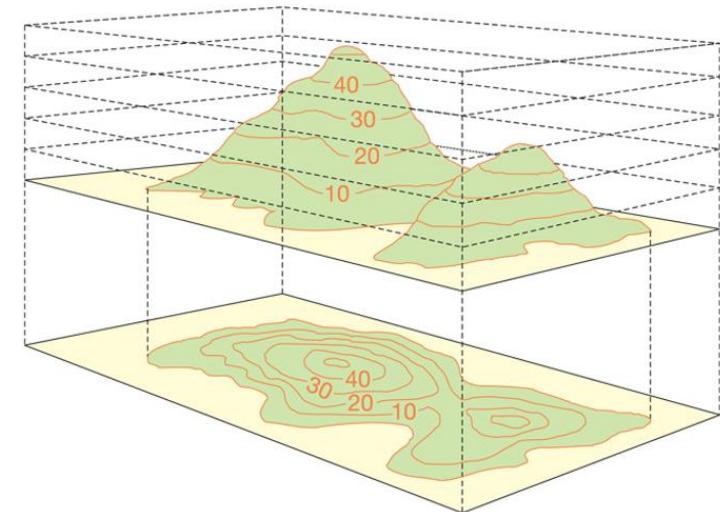
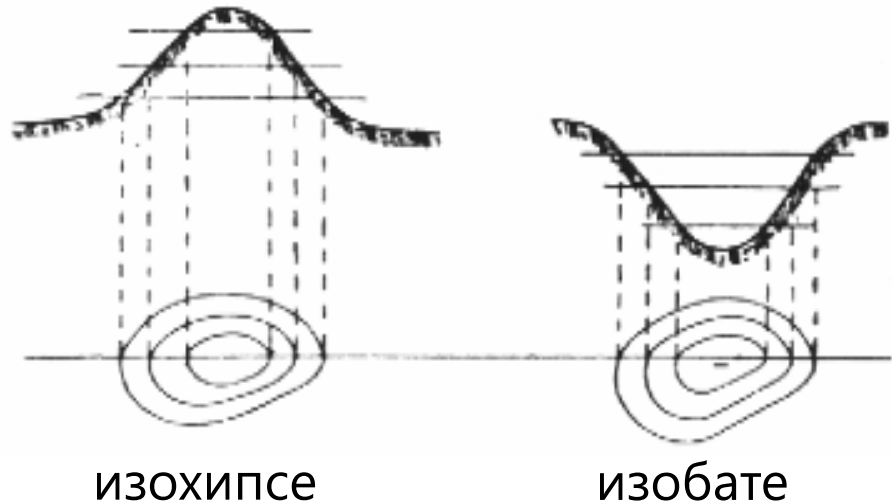


МЕТОД СЕНЧЕЊА

Метод изохипса (изобата)



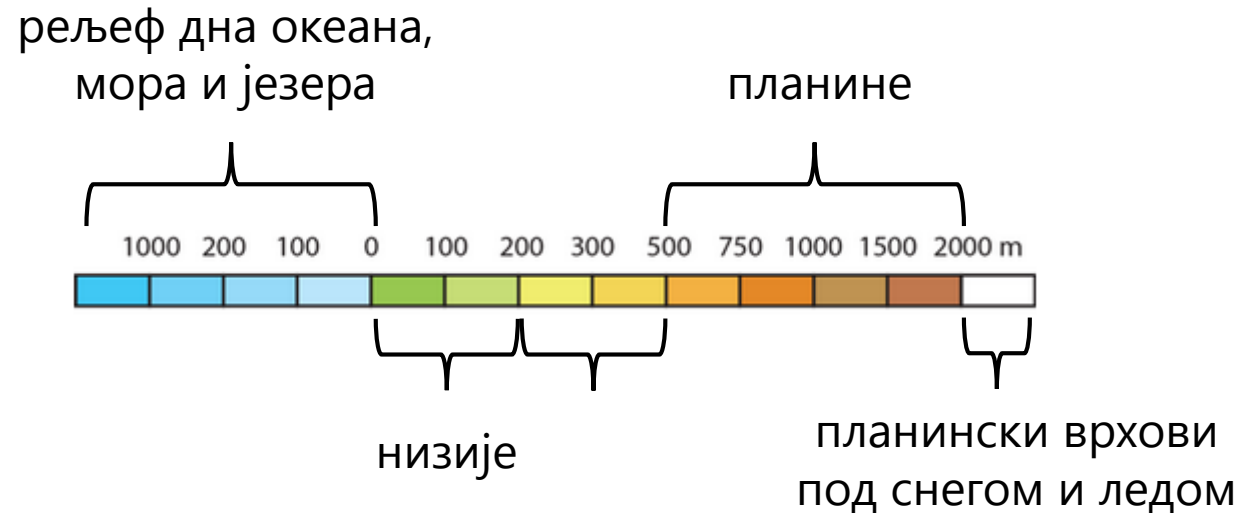
- **ИЗОХИПСЕ** су затворене криве линије које повезују места/тачке са истом надморском висином.
- **ИЗОБАТЕ** су затворене криве линије које повезују места/тачке са истим дубином.



Ако је растојање између изохипси мање, терен је стрмији. Ако је растојање веће, нагиб терена је мањи.



- Релјеф се приказује различитим нијансама једне или више боја.



- Нијансе боја ограничене су изохипсама.
- Нијансе плаве боје ограничене изобатама.



- Сенчењем-рељеф се приказује различитим тоновима исте боје.
- Стрми нагиб-*тамнија* сенка, благи нагиб-*светлија* сенка, равни терени и планински врхови су бели.



- Шрафе су цртице, различите дебљине и дужине којима се рељеф верно представља.
- *Дебље, гушће, краће* шрафе-стрми нагиб; *дуже, тање и ређе* шрафе-благи нагиб, равнице и планински врхови су бели.



Да поновимо...

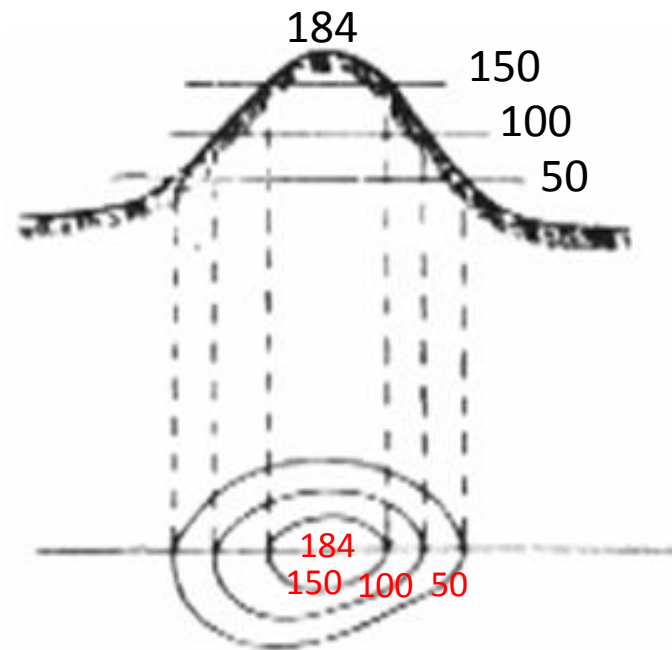


<https://learningapps.org/14135359>



Представљање рељефа на картама

1. метод изохипса (изобата)
2. метод боја
3. метод сенчења
4. метод шрафирања



Изохипсе-линије које повезују места (тачке) са истом висином.